

アイ・エイ・ティー エグザ・プラス

IAT EXA

PLUS

NEW

IMPLANT SYSTEM

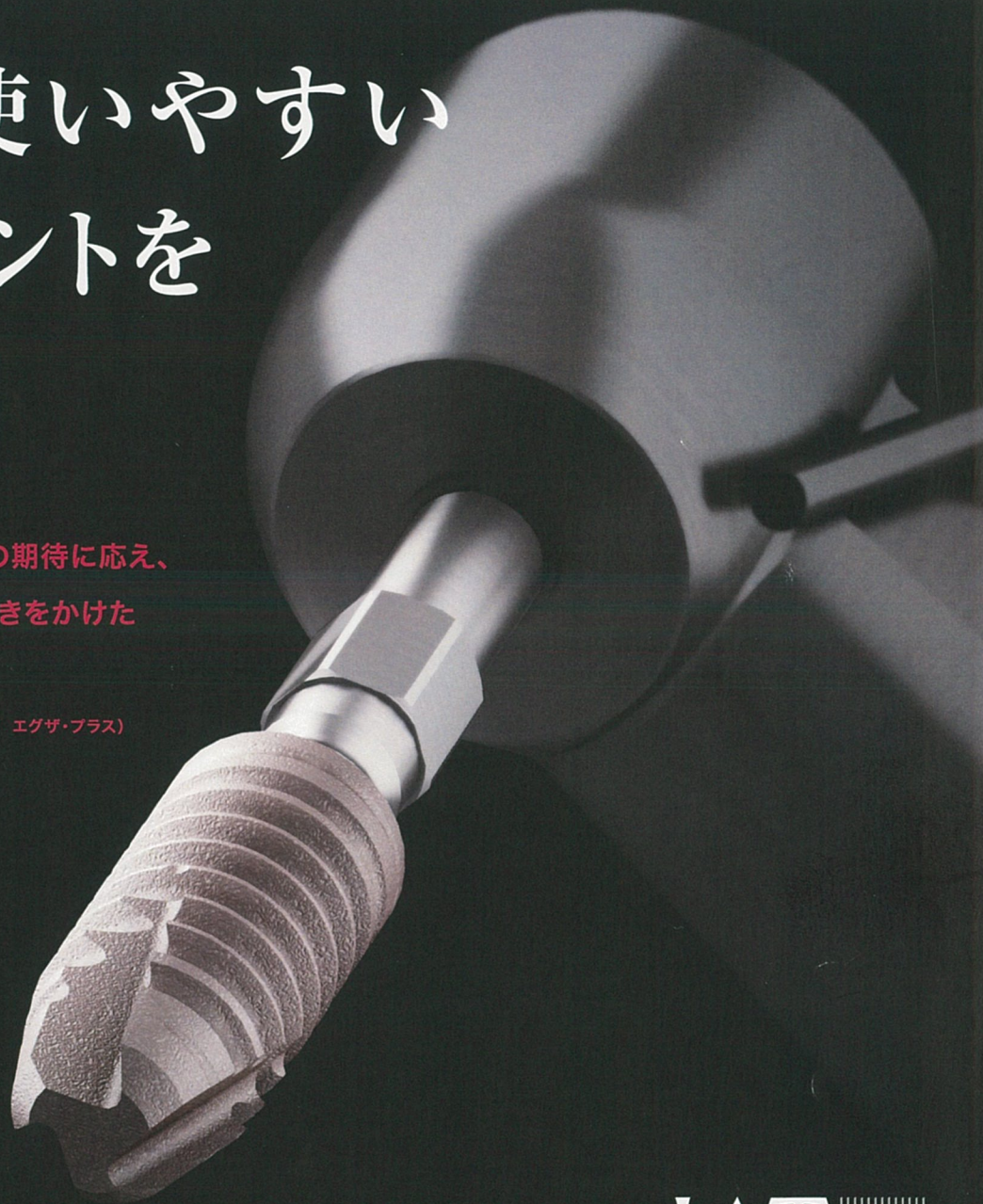
最高に使いやすい インプラントを 目指して

デジタルデンティストリーへの期待に応え、

純国産だからこそその信頼に磨きをかけた

進化型インプラントシステム

IAT EXA PLUS (アイ・エイ・ティー エグザ・プラス)



IAT
IMPLANT SYSTEM

製造販売元

日本ピストンリング株式会社

新製品事業開発部 インプラントグループ

〒329-0114 栃木県下都賀郡野木町野木1111 Medical Device Center

☎ 0120-677-344 FAX 0280-33-3676

<https://www.iatimp.com/>



歯科インプラント手術用ドリルセット 届出番号 09B1X10003000001
歯科インプラント手術用器具セット 届出番号 09B1X10003000002

歯科インプラント手術用ネジ回し 届出番号 09B1X10003000005
ランドマーカ― 認証番号 227AHBZX00029000

IAT EXA PLUS 3つの改良ポイント

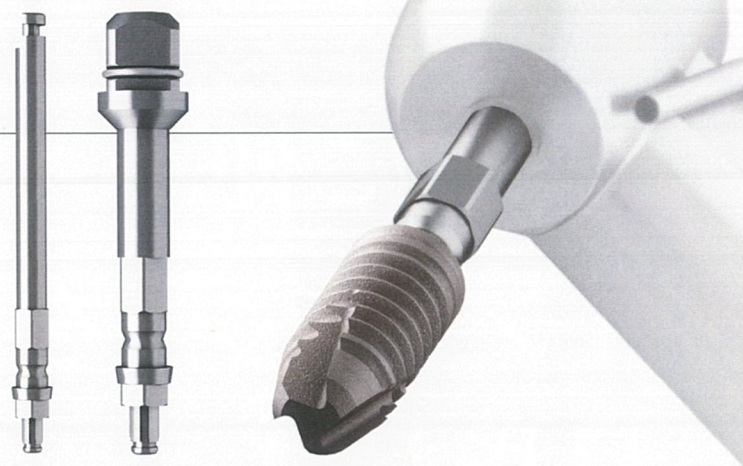
1 POINT

Implant Driver

インプラントドライバー

キャリアレス埋入により、
以下のようなメリットを実現しました。

- ① 狭小スペースへの埋入が可能に
- ② 埋入深度がわかり易く
- ③ キャリア撤去の煩わしさから解放
- ④ 開口量の少ない患者にも対応可能



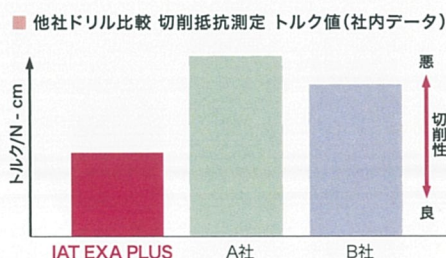
2 POINT

Improved Twist Drill

改良型ツイストドリル

現場の声を反映した改良により、
以下のようなメリットを実現しました。

- ① 切削性が向上
- ② 切削効率の向上
- ③ マーキングの視認性向上



新品のドリルを用いて初期の切削抵抗トルク値を計測。
IAT EXA PLUSのツイストドリルは、AおよびB社と比較して半分程度のトルク値で切削が可能であり、切削性のよいことがわかります。



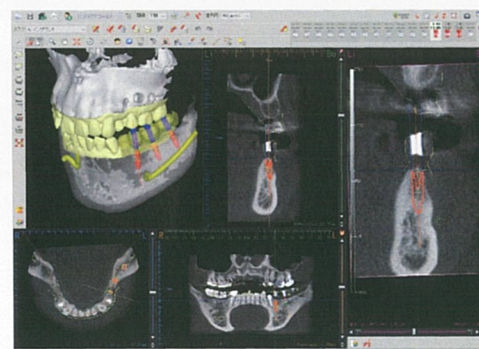
3 POINT

Intelligent Artificial Teeth 3D NAVI

診断はパノラマからCTシミュレーションへ

CTデータをパソコンに直接読み込み、
インプラントの埋入位置をシミュレーション。
パノラマでは診えなかった3次元的な顎骨の形態を把握し、
安全性だけでなく完成度の高い診断を実現します。

 INTELLIGENT ARTIFICIAL TEETH
3D NAVI



※ INTELLIGENT ARTIFICIAL TEETH 3D NAVIにはソフトウェア自身による自動診断機能やサージカルガイドを設計・作製する機能は含まれておりません。